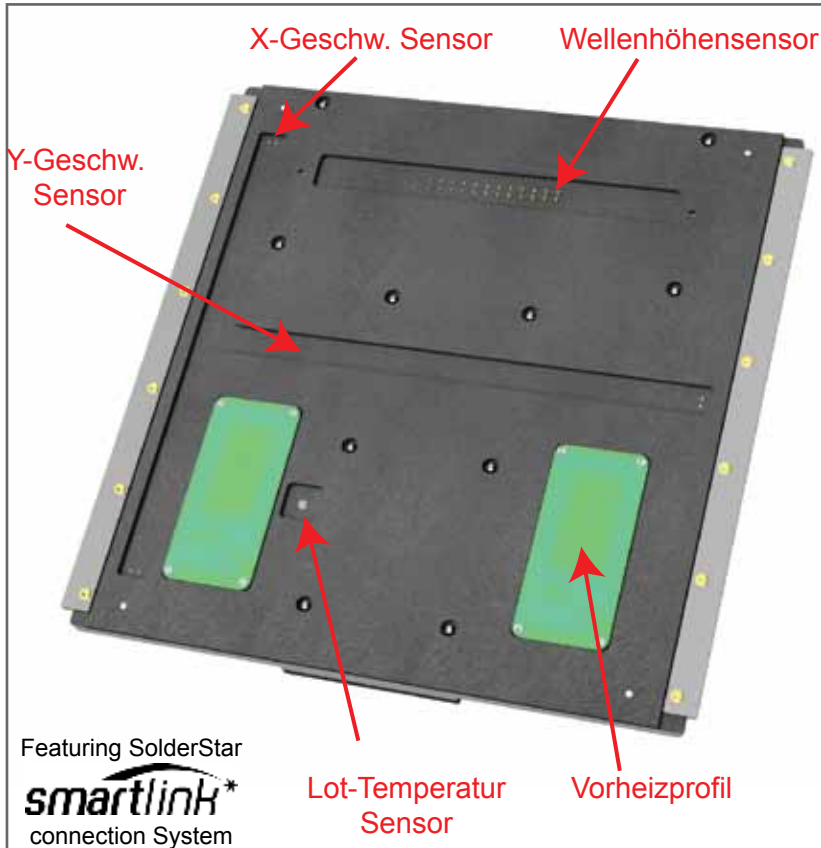


**SolderStar - Wave Selective**



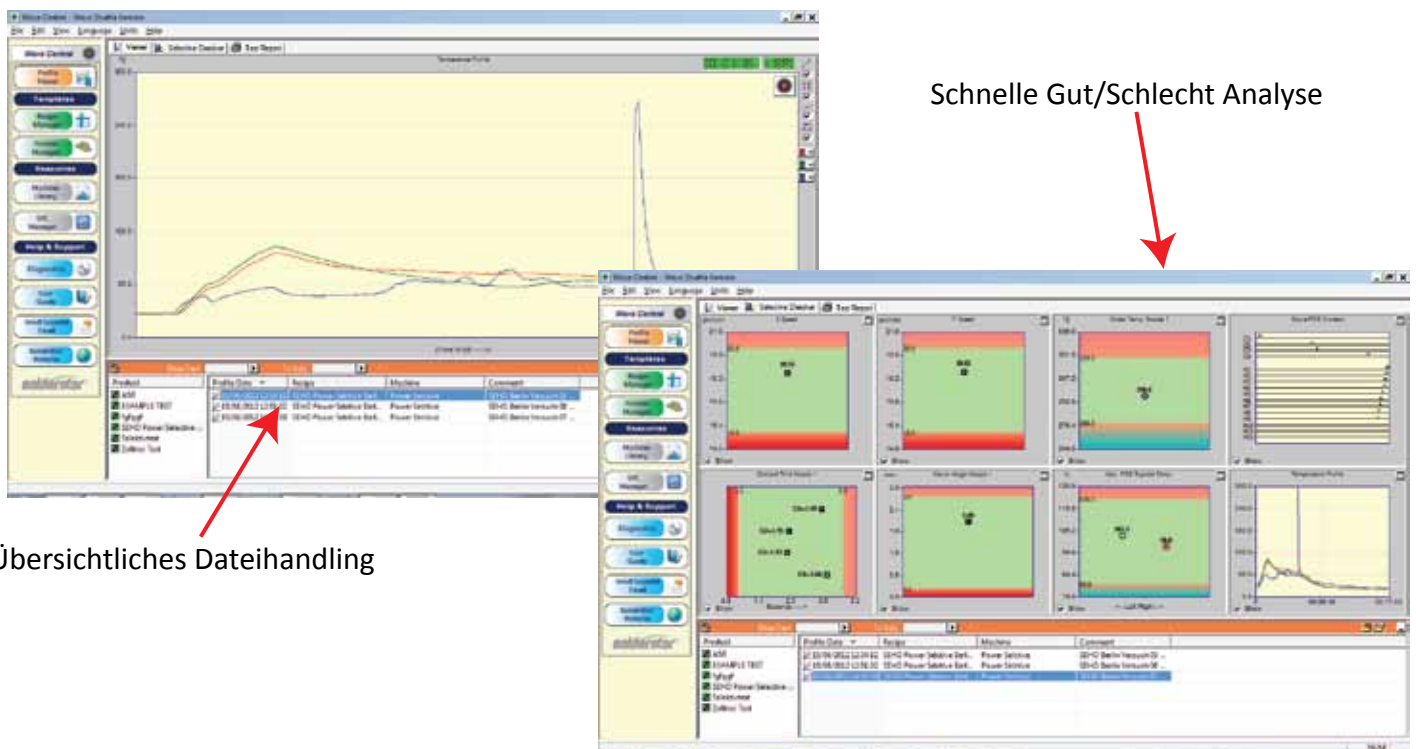
**Besonderheiten**

- Hochwertiges 10mm starkes Messboard zur einfachen Prozesseinstellung und Überwachung
- Titankontakte gewährleisten eine dauerhaft präzise Messung Wellenhöhe, Verfahrensgeschwindigkeit und Kontaktzeiten
- Ein vollständig geschützter Datenlogger ermöglicht auch den Einsatz in Bleifrei-Lötprozessen
- Verbindung zum PC mittels USB Kabel oder alternativ via 2.4GHz Funktelemetrie
- Spezielle Auswertesoftware für schnelle und einfache Auswertung inklusive SPC Analyse

Featuring SolderStar  
**smartlink**  
connection System

**Präzise Messung und Überwachung für Mini-Wellen Selektiv-Lötanlagen**

Das SolderStar Wave Selective System ermöglicht eine umfassende Analyse aller wichtigen Parameter im Selektivlötprozess. Hierbei werden Vorheiz- und Lötbad-temperaturen aufgenommen und ausgewertet. Zusätzlich ermöglicht das variable SmartLink Interface den zusätzlichen Einsatz von Kontaktsensoren für eine präzise Analyse und Überwachung der Lötwellen. SolderStar Wave Selective ist einsetzbar als Ergänzung zu vorhandenen Solderstar Profilen mit SmartLink oder als eigenständiges, leistungsstarkes Tool.



## Erfasste Messwerte:

Wellen / Leiterplatten Kontaktzeit  
Wellenhöhe / Eintauchtiefe  
X Geschwindigkeit  
Y Geschwindigkeit  
Lot-Temperatur  
Temperatur der Leiterplattenoberseite  
Aufheizraten

## Technische Daten

Material	CDM Anti Static 10mm
Größe (B x L x H)	310 x 300 x 30mm
Kontaktsensoren / Haltezeit	4 Kontaktpaare 100Hz Messfrequenz +/- 0.01 Sekunde
Höhensensoren	12 Kontakte (0.2 - 2.4mm)
Temperatur	Typ K 2 x Leiterplattenoberseite 1 x Wellentemperatur 2 x Frei verfügbar
Temp. Genauigkeit	+/- 1°C
Temp. Auflösung	0.02°C (0.1°C dargestellt)



## Zigbee Pro Funktelemetrie ( Option)

Frequenz	2.4GHZ Transceiver
Kanäle	128 Individuelle Kanäle
Protokoll	Zigbee PRO - Duplex Transmission

## Software

Kompatibilität	Windows™ XP Vista/Windows 7/8/10
Unterstützte Sprachen	Englisch, Französisch, Deutsch, Italienisch, Portugiesisch, Spanisch & Chinesisch

Weitere Informationen und Demo-Software finden Sie auf [www.solderstar.de](http://www.solderstar.de)

## Lieferumfang

- 310mm x 300mm Messboard
- PC Software auf CDROM
- Transportkoffer

*Das WaveSelective System kann als Komplettsystem mit einem Datenlogger oder als Erweiterung eines vorhandenen Systems geliefert werden.*

## Individuelle Abmessungen

Optional können Messboard auch in individuellen Größen oder mit speziellen Kontaktanordnungen geliefert werden. Sprechen Sie uns an !

## Optionales Zubehör

- 2.4Ghz Funk-Telemetrie

## Additional Process Support



REFLOW • WAVE • VAPOUR

Für Prozesse wie Wellenlöt-, Dampfphasen oder Selektivlötanlagen ist weiteres Zubehör erhältlich. Sprechen Sie uns an !

Specification subject to change without notification