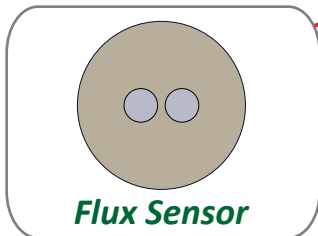
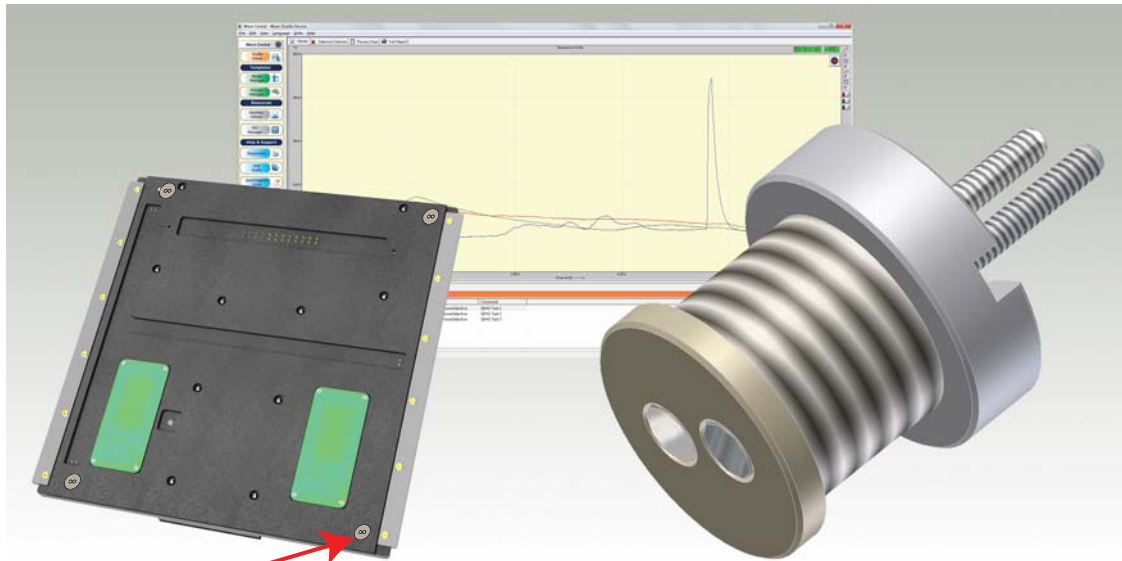


**P.N AC-FX-001 Flux Sensor Option**



- Ermöglicht einen Fluxertest im Rahmen der täglichen Überwachung
- Erkennt Fluxer ab 2-3 mm
- Einstellbare Empfindlichkeit für unterschiedliche Flussmitteltypen
- Erkennt Fehlaufträge durch Düsenverschmutzung
- Erkennt Positionierungsprobleme

**Messung des Flux-Auftrags in  
Selektivlötanlagen**

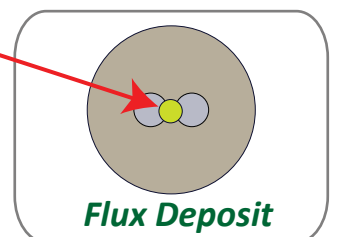
Die meisten Fehler im Zusammenhang zum Flussmittelauftrag treten in der Positionierung in X/Y Ausrichtung und bei Verschmutzungen der Düsen auf und führen zu schlechten Lötgergebnissen.

Der Flux-Sensor kann optional auf dem SolderStar Wave Selective Messboard positioniert werden und erweitert das Standard-Meßequipment um diese Meßoption.

Hierbei werden 4 Flux-Sensoren auf dem Meßboard angebracht und die Meßelektronik wird um ein Modul zur Einstellung der Meßempfindlichkeit für Flussmittel mit sehr kleinen Widerständen.

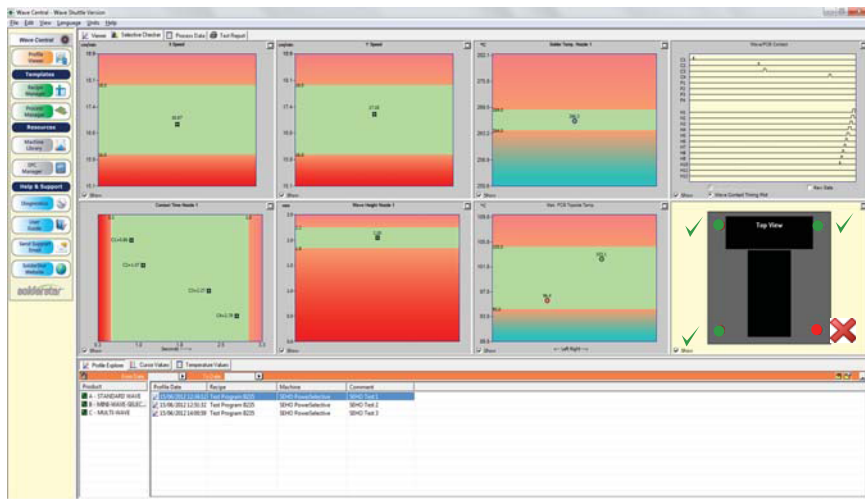
Für die Messung muss das Prüfprogramm so erstellt werden, daß der Flussmittelauftrag in der Mitte des Flux-Sensors erfolgt. Der Abstand zwischen den Sensor Punkten beträgt 1 mm und erlaubt somit auch die Messung von sehr kleinen Flussmittelmengen.

Die Meßmethodik mit 4 Meßpunkten ermöglicht eine gute Übersicht über die Positionierungsgenauigkeit und die Zuverlässigkeit des Flussmittelauftrags.



## Software Integration

Wave Selective Meßboards mit integriertem FluxSensor werden automatisch erkannt und in der WaveCentral Auswertesoftware erscheint ein zusätzliche Analyse im Selektiv-Prüfer Auswertefenster. Hier wird dann mit einer Rot/Grün Anzeige ein erfolgter Flussmittelauftrag auf den 4 Sensoren angezeigt. In Kombination zu den bisherigen Meßgrößen Benetzungszeit, Eintauchtiefe, Verfahrensgeschwindigkeiten und den Temperaturdaten komplettiert das SolderStar Wave Selective Meßboard mit den Flux-Sensoren die komplette Übersicht über den Selektivlötprozess.

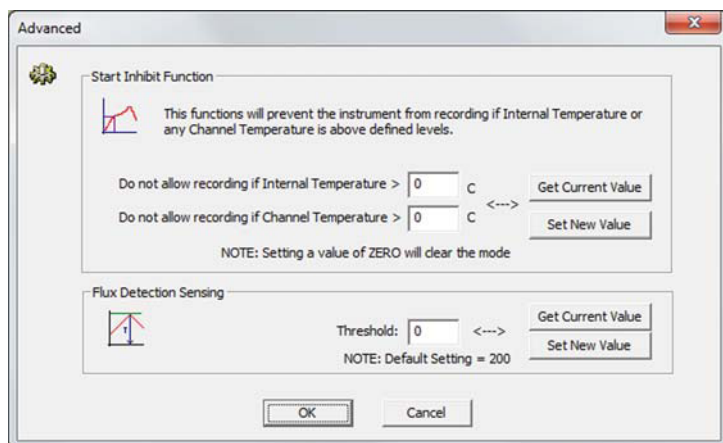


**Wave Central Integration**

## Einstellbare Meßempfindlichkeit für unterschiedliche Flussmitteltypen

Unterschiedliche Flussmitteltypen verfügen über veränderte Leitfähigkeiten und erfordern ein Anpassen des Meßsystems um die Empfindlichkeit herauf- oder herabzusetzen

Um diese Änderungen ohne Hardwareanpassungen durchführen zu können verfügt die Wave Central Software standardmässig über die Möglichkeit die Empfindlichkeit des Sensors anzupassen um eine zuverlässige und reproduzierbare Überwachung zu ermöglichen



**Programmable Thresholds**

## Voraussetzungen:

Wave Central V6.7f oder höher

Logger Firmware V7.1 oder höher

## Nachrüstbarkeit

Eine Nachrüstung der Fluxsensoren bei existierenden Wave Selective Meßboards ist problemlos möglich. Bitte kontaktieren Sie SolderStar für weitere Informationen.

## Additional Process Support



REFLOW • WAVE • VAPOUR

Für Prozesse wie Wellenlöt-, Dampfphasen oder Selektivlötanlagen ist weiteres Zubehör erhältlich. Sprechen Sie uns an !